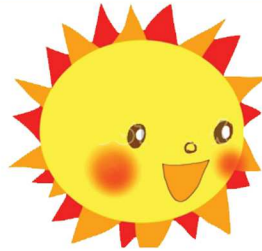


一宮市・島村



住宅用地

生活に必要な店舗
近くにあります。

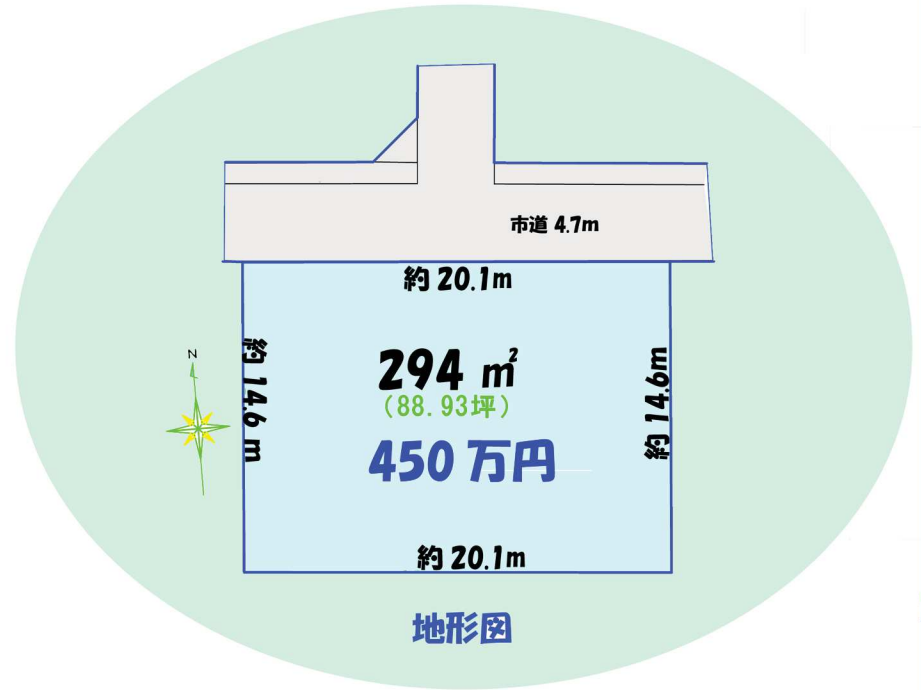
要資格



案内図

物件概要

物件種目	売地		
用途用途	住宅		
土地面積	公簿 294 m ² (88.93坪)	ほかに 私道面積	
価格	450万円	3.3 m ² 単価	
物件所在地	一宮市島村字岩畑 16		
交通	名鉄バス「若栗神社前」徒歩約3分		
土地権利	所有権	地目	田
都市計画	調整区域	用途地域	指定なし
建ぺい率	60%	容積率	200%
現況	更地	建築条件	
引渡日	相談	国土法届出	
制度	農地法・都計法		
接道状況	北市道 4.7m に約 20.1m 接面		
設備	電気・水道・ガス・合併処理浄化槽 (自己負担)		
備考	要資格 測量・現況渡し		



地形図

別途 仲介手数料・各種手続等諸費用が発生します。



仲介

知事(8)13942号(公社)愛知県宅地建物取引業協会加盟(公社)全国宅地建物取引業保証協会加盟 東海不動産公正取引協議会加盟
酒井土地建物 TEL 0586・78・4943

一宮市浅井町大日比野 1541



<http://sakai.o.o7.jp>

広告有効期限平成 29 年 4 月 30 日